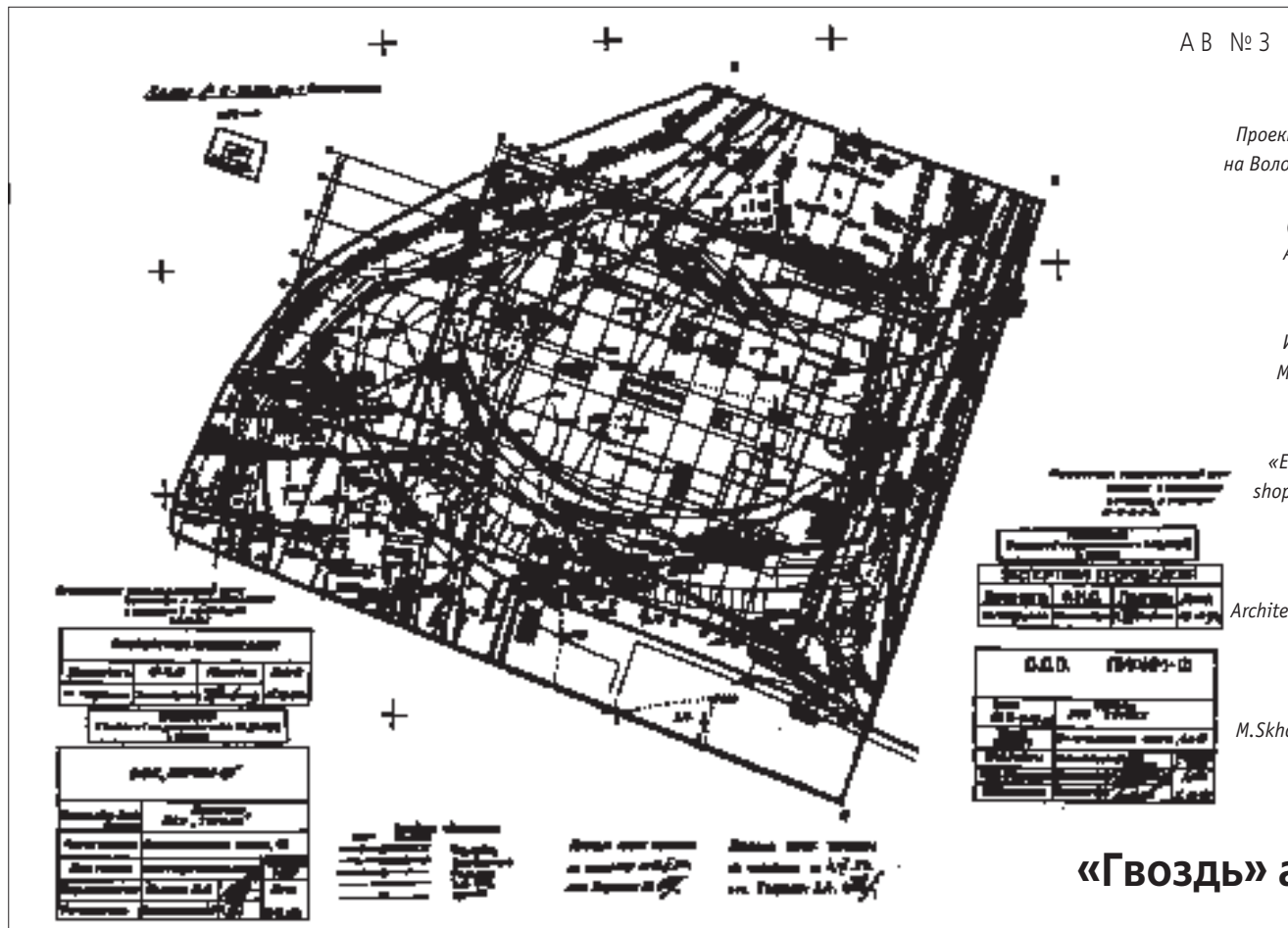
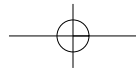


Проект магазина «Все для дома» на Волоколамском шоссе в Москве.  
Design of «Everything for the household» shop on Volokolamskoye highway in Moscow.

Дефицит объектов социальной инфраструктуры в новых жилых районах столицы общеизвестен. Предусмотренные генпланом 1971 г. центры планировочных зон, предположительно являвшиеся фокусами общественной активности, остались на бумаге. Гуманизация сложившейся среды помимо реконструкции жилой застройки предполагает насыщение ее различными функциями. Одна из них, а именно - торговая, в силу известных причин опережает остальные, прорастая, как правило, полуорганизованными скопищами киосков и палаток. Эти точки нуждаются в архитектурном осмыслении и обустройстве. Предлагаем вниманию читателей два проекта таких торговых центров - на Профсоюзной улице и на Волоколамском шоссе, выполненных соответственно в проектно-строительной фирме «АРКОН» и архитектурном бюро «Остоженка», которые - помимо всего прочего - объединяет масштаб: площадь обоих приближается к 15 тысячам м<sup>2</sup>.

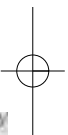
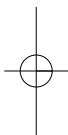
Проект многофункционального торгового комплекса с многоярусной автостоянкой по ул. Профсоюзной в Москве.  
Design of multi-purpose shopping complex with multi-layer parking on Profsoyuznaya street in Moscow.



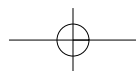
А В № 3 ( 42 ) 1998 21

Проект магазина «Все для дома»  
на Волоколамском шоссе в Москве.  
Заказчик - ЗАО «Торисс»  
(президент - С.М.Тимаков).  
Архит. бюро «Остоженка»:  
директор А.Скокан,  
архит. А.Яралов (ГАП),  
И.Воронежский, В.Митенев,  
М.Скороход, инж. А.Конярев.  
Генплан.  
Design of  
«Everything for the household»  
shop on Volokolamskoye highway  
in Moscow.  
Customer: ЗАО «Toriss»  
(president S.M.Timakov).  
Architectural bureau «Ostozhenka»:  
director A.Skokan,  
architects A.Yaralov,  
I.Voronezhsky, V.Mitenev,  
M.Skhorohod, engineer A.Konaryev.  
Master plan.

## «Гвоздь» автострады

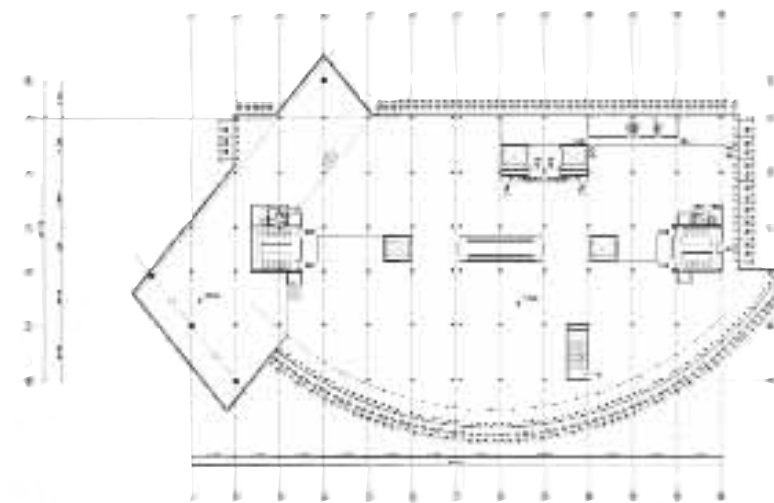
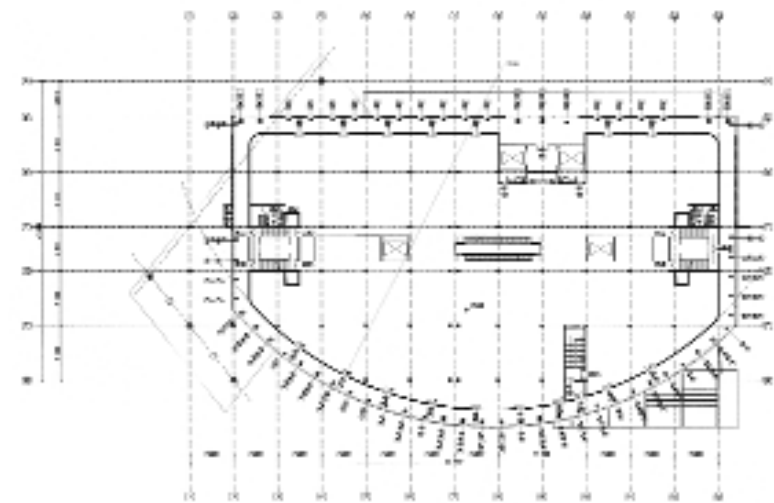
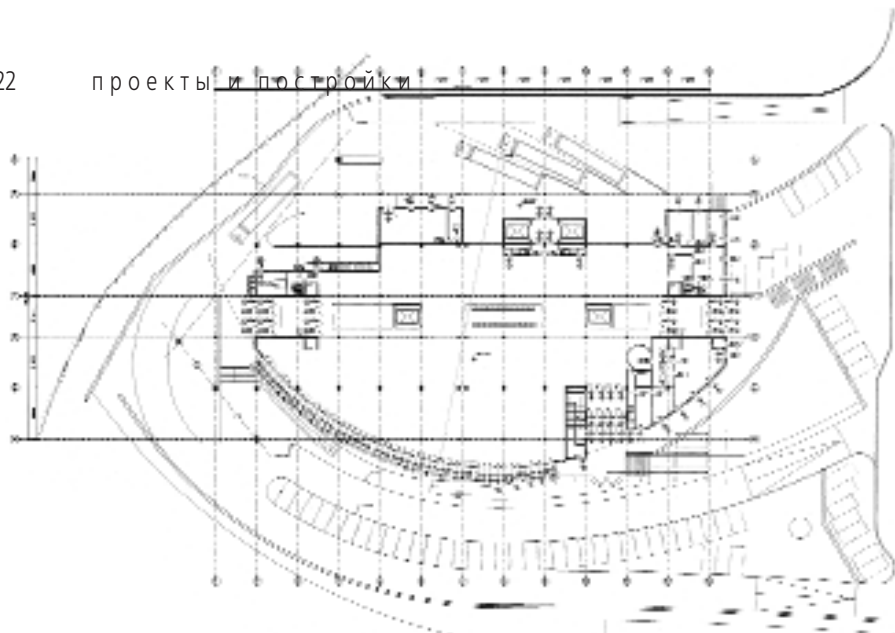


Застраиваемый участок расположен к северо-западу от центра Москвы, в непосредственной близости от пересечения Волоколамского шоссе с кольцевой автодорогой. Южная граница участка примыкает к крутому берегу Москва-реки, восточная - к производственной зоне НПО «Астрофизика», в центре которой высится 16-этажный административный корпус в развитой стилобатной частью, построенный в 70-е гг. От Волоколамского шоссе проектируемый магазин отделен территорией АЗС. По другую сторону шоссе, к северо-востоку от участка находится церковь Преображения Господня, датированная XIX в.





22 проекты и постройки

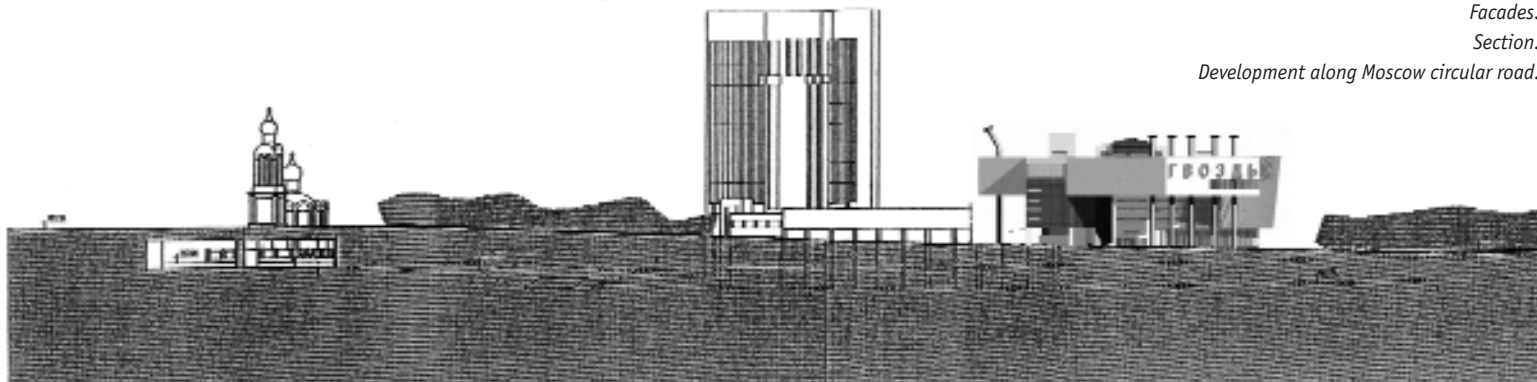
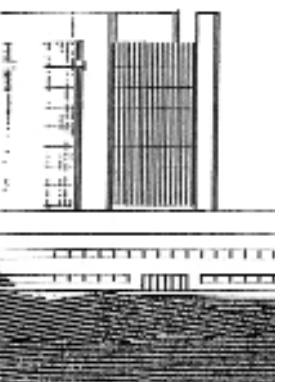
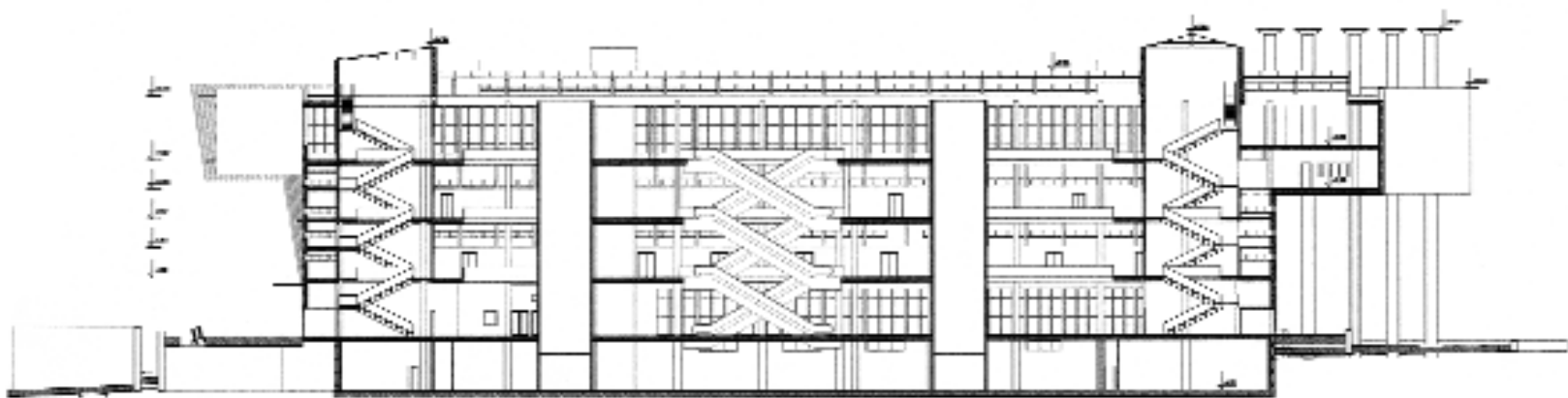
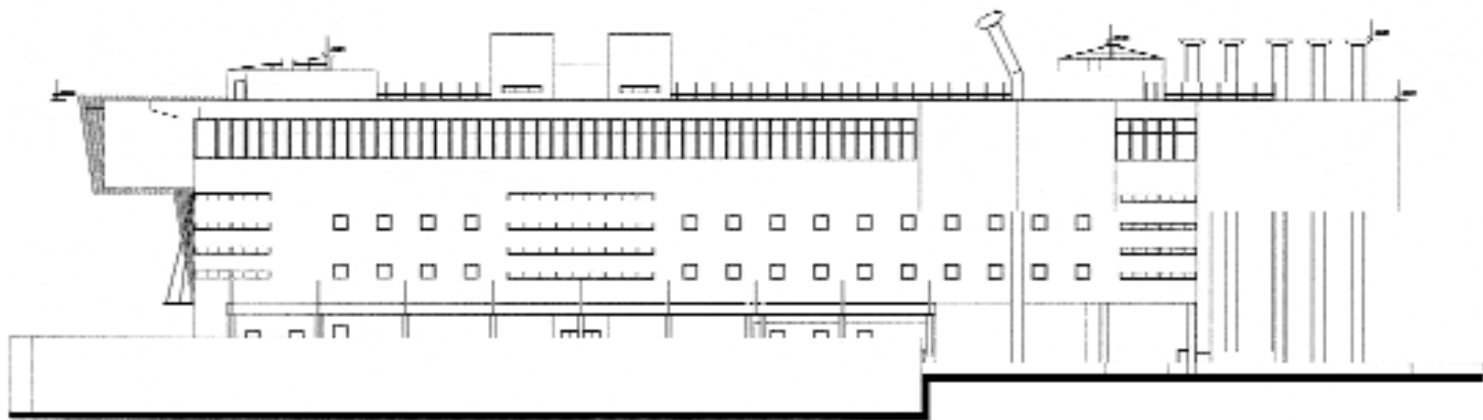
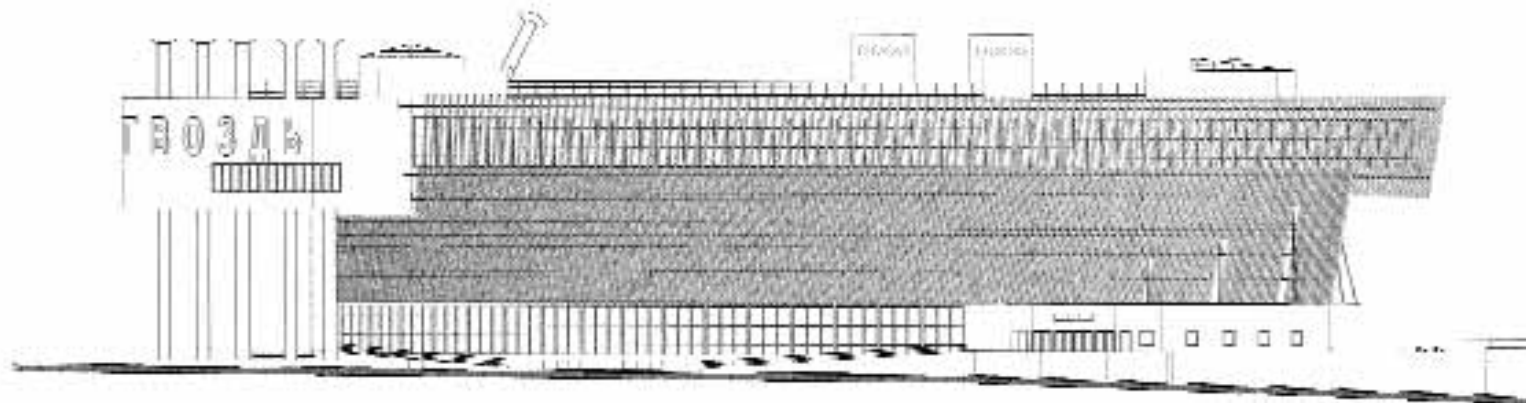
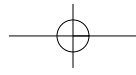


План 1 этажа.  
План 2 и 3 этажей.  
План 4 этажа.  
Ground floor plan.  
First and second floors' plans.  
Fourth plan.

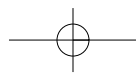
Развертка со стороны Москва-реки.  
Development on side of Mosca-river.

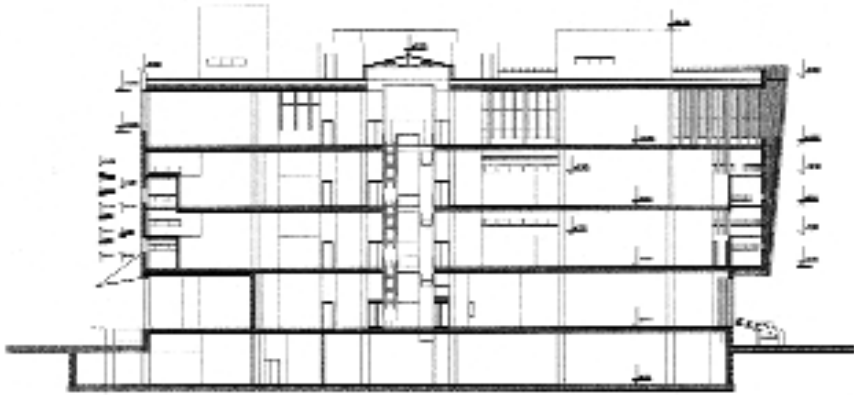
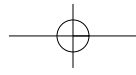


В плане здание магазина представляет собой урезанный полукруг, обращенный своей выпуклой частью к реке. Три Т-образно расположенных входа ориентированы на запад, север и восток, имея своей целью непосредственный доступ с магистралей. В основе планировочной структуры здания лежит сквозной атриум-пассаж, перерезающий его в западно-восточном направлении. По обе стороны от пассажа в первом-третьем уровнях расположены торговые арены, представляющие собой открытые площадки, впоследствии предположительно разгораживаемые при помощи легких перегородок в соответствии с пожеланиями клиентов. Обслуживание второго и третьего этажей предусмотрено при помощи электрокаров, движущихся от грузовых лифтов вдоль специального коридора, устроенного по периметру здания. Коридоры для каров перекрыты легкими конструкциями, что позволяет устроить антресоли для хранения товаров со стороны торговых залов. Тем самым существенно увеличивается общая торговая площадь магазина. Четвертый этаж занимают административные помещения и закусочная. Надземная часть здания поднята над уровнем земли на 1,5 м, что позволяет обеспечить технические помещения и склады подземного этажа естественным светом и вентиляцией.



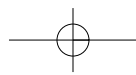
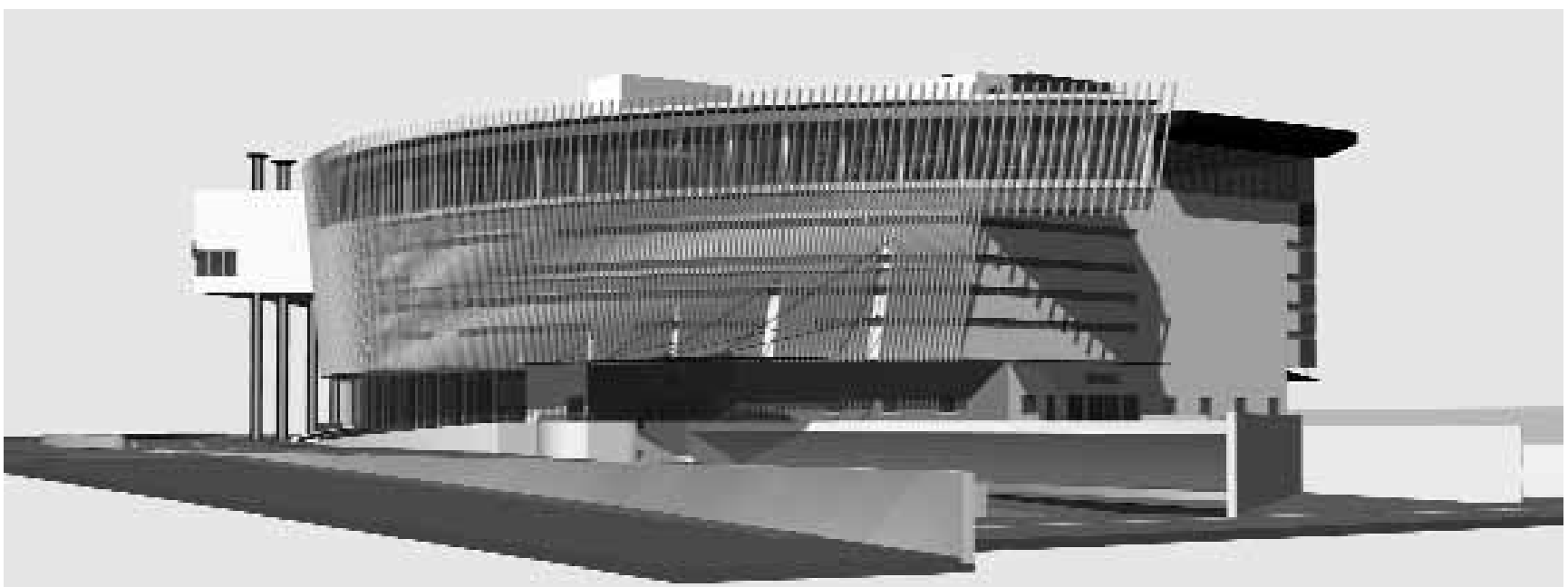
Фасады.  
Разрез.  
Развертка по МКАД.  
Facades.  
Section.  
Development along Moscow circular road.





*Разрез.  
Перспектива.  
Section.  
Perspective.*

Несмотря на его невыдающиеся - к примеру, по сравнению с соседним комплексом «Астрофизика» - габариты, зданию магазина отводится безусловная роль градостроительной доминанты. Со стороны реки оно предстает пришвартованным к берегу кораблем. На Волоколамское шоссе здание выходит монументальным фасадом, ступенчатый характер центральной части которого сменяется игривыми вольностями угловых (среди этих авторских «изобретений» - скошенный угол, он же нос корабля, вынесенный треугольный в плане объем четвертого этажа, опирающийся на гигантский изогнутый в верхней части гвоздь, портик,







*Боковой фасад.  
Перспектива.  
Side facade.  
Perspective.*

прошитый теми же гвоздями - только идеально ровными, и т.п.). Соответственно с запада, со стороны МКАД, и с востока, откуда организован главный подъезд, это формоизобретательство выходит на первый план, принимая на себя функцию придорожного рекламного щита. Придуманное нами название магазина «ГВОЗДЬ» как нельзя лучше подходит к его профилю - «Все для дома». «Призывный» эффект усилен благодаря контрастному использованию материалов - нержавеющей стали и панелей из серебристого и эмалированного алюминия, керамической крупноразмерной плитки, бетона, окрашенного в белый цвет, и др.

Перед магазином предусмотрена благоустроенная автостоянка на 120 машиномест, куда ведет специально организованные пандусные спуски для посетителей с товарами и инвалидов.

Андрей Яралов

