

ПАНОРАМА

Москва, Россия

объект: жилой комплекс «Панорама»
архитекторы: А. Скокан, В. Каняшин, М. Дехтяр, М. Кудряшов, при участии М. Муравьева
заказчик: «Капитал Групп» (Россия)
генподрядчик: «ANT YAPI» (Турция)
фасадные работы: «AYGUN» (Турция)
общая площадь: 18 400 м²
начало проектирования: 2003 г.
окончание строительства: 2004 г.

текст: Глеб Бородинский
фото: предоставлены авторами проекта

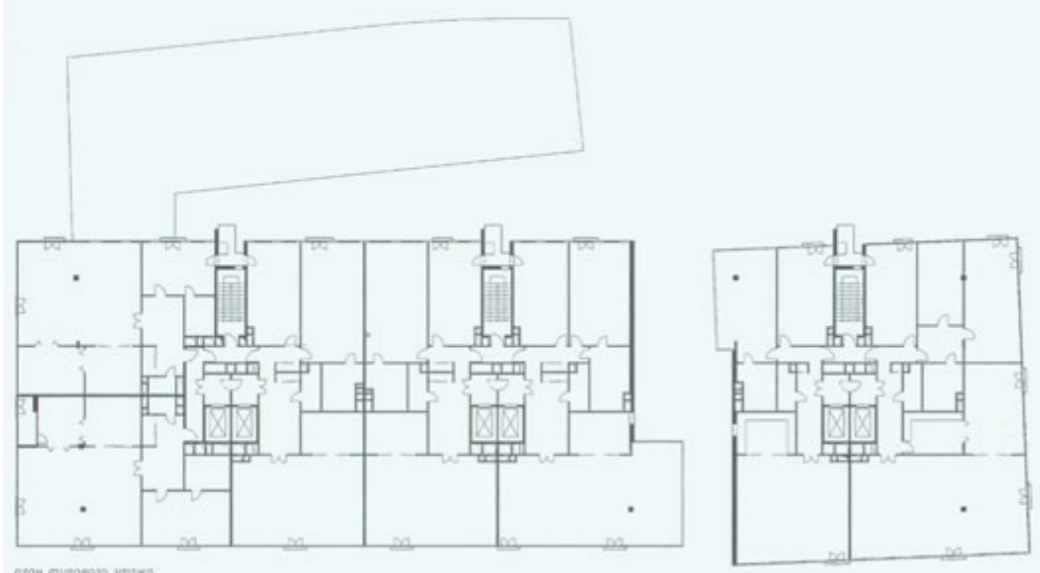
Участок под застройку находится в центре Москвы, в квартале смешанного функционального назначения, ограниченном улицами Пресненский вал, Малая Грузинская, Красная Пресня. С юга участок граничит с территорией промышленной зоны, в границах которой размещается завод «Красная Пресня». С севера к жилому комплексу «Панорама» примыкает двухэтажное здание ресторана. С запада на расстоянии 30 метров находится вновь выстроенный четырнадцатизэтажный жилой дом. Прежде участок был занят одноэтажными фабричными строениями, ликвидированными в результате сноса.

В основе композиционных решений комплекса – два стеклянных параллелепипеда, слегка повернутые относительно друг друга и установленные на глухом двухэтажном цоколе. Проем, образованный между ними, совпадает с продольной осью костела – доминанты квартала. Пространство между новым и существую-

щим домами раскрывается в четырех направлениях и выглядит свободным, несмотря на небольшие размеры. Легкая, составленная из четырех оттенков стекла и меняющаяся при разном освещении фасадная оболочка комплекса принципиально отличается от традиционной кирпичной текстуры соседних строений. Это визуально расширяет пространство, делая его более сложным и динамичным. Место разъема пластины фасада на две неравные части соответствует упомянутой оси костела. Всего в здании три секции: две семизэтажные, сблокированные друг с другом, одна отдельная – восьмизэтажная. Входы в жилые секции запроектированы с уровня приподнятого двора с западной стороны. Входы в стилобатную часть, где размещаются территории фитнес-центра и въезды на автостоянку, предусмотрены со стороны восточного фасада. С частными жилыми пространствами они связаны лестничными клетками и лифтами. В основе ар-



фасады



план первого этажа





хитектурно-планировочных решений каждой секции – две квартиры, которые общей зоной выходят на костел и спальную зоной – во двор. Исключение составляет крайняя южная секция, где на этаже располагаются три квартиры меньшей площади. На восточном фасаде квартиры имеют панорамное остекление. Со стороны двора запроектированы остекленные лоджии – «зеленые комнаты», которые образуют некий буфер, отделяющий внутриквартирное пространство от пространства двора и дома напротив. В подземной части комплекса «Панорама» размещается двухуровневая автостоянка на 143 машиноместа. Здесь же предусмотрено помещение для уборочного инвентаря и диспетчерской.

Цоколь стилобата облицован натуральным камнем. Глухие части фасада над цоколем облицованы керамогранитом с включением металлических панелей. Основная часть фасадов выпол-

нена с применением алюминиевой системы компании Schuco, с заполнением стеклом разного цвета. На дворовом фасаде внешние стекла «зеленых комнат» обработаны наплавленным на поверхность стеклом другого оттенка, образующего декоративный прозрачный слой.

Основное конструктивное решение здания – неполный монолитный железобетонный каркас с ядрами жесткости в системе вертикальных коммуникаций. Главная особенность конструктивной схемы здания – большой размер в осях между опорами – 10,5 м и 5-метровые консольные вылеты основных объемов относительно крайних осей стилобата. Фундаменты – монолитная железобетонная плита в многоэтажной части и ленточные в одно-трехэтажной части. Кровля выполнена как плоская, с продухом над жилой частью. Глухие участки стен – газосиликатные блоки с утеплением.

