

проект классика

приглашаем посетителей сайта на **ФОРУМ**

16.12.2009/ содержание и все опубликованные материалы номера XXIX MMIX

01.05.2009 / содержание и все опубликованные материалы номера XXVIII MMIX

20.01.2005 / Открыт раздел "Тексты", в котором опубликованы книги Г. Ревзина

"Неоклассицизм в русской архитектуре начала XX века" (М., 1992)

и

"Очерки по философии архитектурной формы" (М., 2002)

revzin@projectclassica.ru тел.(495)

623-11-16

поиск по сайту:

найти!

О журнале

Современная классика

Архив

Подписка

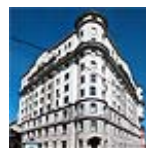
[Владимир Седов](#)
[Casa dell'Arena](#)
[XI-MMIV - 30.07.2004](#)



30.07.2004 XI-MMIV
Владимир Седов
Casa dell'Arena

Форум

Проект жилого комплекса со спортивными сооружениями на Мытной улице Москва, 2003
Архитекторы: Александр Скокан, Валерий Княшин, Марина Муравьева
Архитектурное бюро «Остоженка»



30.07.2004 XI-MMIV
Григорий Ревзин
Среда и классика

Что делают ньюсмейкеры?

Зарубежные новости



30.07.2004 XI-MMIV
Человек Без Галстука
Москва не сразу строится

Вызов - Ответ

Путешествие

Культура

SOS

Архив раздела

Современная классика

Комплекс на Мытной улице в Москве. Вид с птичьего полета, показывающий форму здания, продолжающую и повторяющую форму стадиона



XXIX-MMIX

Вещь

Исторический очерк



XXVIII-MMIX

Школа

Художественный дневник



XXIV-MMVIII

Дискуссия

Вид внутреннего двора с инсоляционными «прорывами»



XXIII-MMVIII

Объект

Спецпроекты

Книги

Тексты

В достаточно старом районе Москвы, рядом с Мытной улицей и Шаболовкой, где совсем недавно еще было сонное царство стоящих вперемежку конструктивистских, сталинских и брежневских домов, начинается строительная активность. Улицы эти расположены близко к самому центру, внутри Камер-Коллежского вала – это очень перспективный район, и внезапно земля



XXII-MMVII

[архив

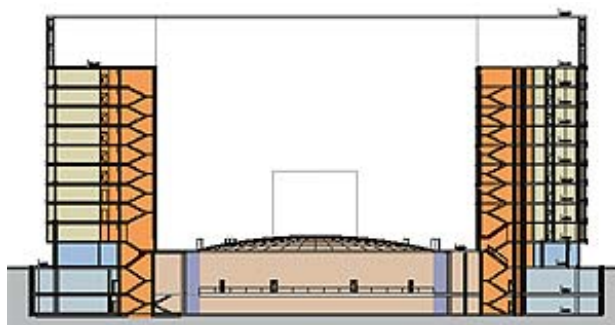
XXI-MMVII

номеров]

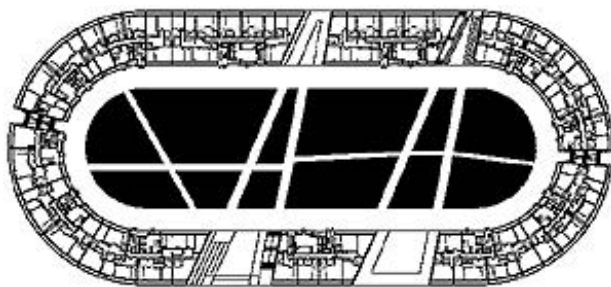
texyslovia.ru -
готовые техусловия
на рыбу. | В
оружейном магазине
Зброярня Кажан
можно заказать
пистолеты
пневматика. Высокое
качество.

между уже потрепанными корпусами
становится дорогой. Это значит, что
плотность застройки неминуемо возрастает,
участки мельчают, проектируемые и
строящиеся дома грозят заслонить друг
друга.

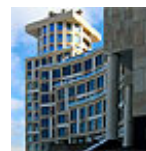
В этих условиях под застройку могут
предназначаться и такие пустые
пространства, как дворы и районные
стадионы. Здесь так и произошло, но с
условием, что само поле небольшого
стадиона останется, что останется
«районный спорт». Архитекторы
вслушались в требования спортивных
властей города и в требования заказчиков
жилья и решили устроить жилой дом вокруг
стадиона, по его периметру. Тут было
несколько вариантов. В одном само поле
стадиона убиралось под крышу внутреннего
двора, в другом, более позднем, оно
осталось открытым, но эти отличия не
меняют основного решения, в основу
которого было положено следование форме
стадиона.



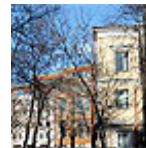
Разрез комплекса. Хорошо видно
предполагавшееся перекрытие
стадиона во дворе



План комплекса с указанием световых
«прорывов»



XX-MMVI



XVIII-MMVI



XVII-MMVI



XV/XVI-MMV



XIV-MMV



XIII-MMV



XII-MMIV



XI-MMIV



X-MMIV



IX-MMIII



VIII-MMIII

Боковой фасад

Дальше все уже определяется этой формой: дом получается овальным, его закругленные торцы смотрятся современно, но при этом как-то по-конструктивистски стильно, а этом весь объем в целом воспроизводит классическую композицию. «Память» формы ведет руку архитекторов так, что изогнутый в форме стадиона жилой дом приобретает абрис даже не стадиона (они в античное время были невысокими и очень длинными), а амфитеатра. Форма кристаллизовалась. Здание, получив такую «сильную форму», встраивается в ряд прообразов, заставляет вспоминать прототипы. Удивительно, какая старая европейская типология здесь всплывает.

Этот дом на Мытной вызывает в памяти целый ряд построек и пространств, о многих из которых мы писали в нашем журнале: и включивший в себя весь средневековый город древнеримский амфитеатр в Арле, и воспроизводящую форму цирка (стадиона для колесниц) Пьяцца Навона в Риме, и обстроенные средневековыми дворцами площади в Сиене и Лукке, форма которых восходит к исчезнувшим античным амфитеатрам. Следует назвать и несколько совсем недавних построек, среди которых выделяется комплекс жилых домов в Лорахе, пригороде швейцарского Базеля. Эти дома, сооруженные архитектурным бюро «Вильгельм и партнеры» (Wilhelm+Partner) в 1990–1994 годах на месте спортивной арены, тоже следуют логике «сильной формы» и образуют эффектные скругленные части или поднимаются невысокими башнями над проходами в середине длинных частей. Только в Лорахе дома обособленные, пусть и с «затянутыми» балконами прогалами, и пространство самой арены заставлено отдельными объемами.



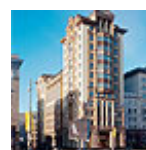
VII-MMIII



VI-MMIII



V-MMII



IV-MMII



III-MMII



II-MMII



I-MMII

далее>>

вверх

проект классика

editor@projectclassica.ru тел.(495) 623-11-16



© Проект Классика, 2001-2009. При использовании материалов ссылка на сайт обязательна